

**Buffet  
campagnard  
offert par  
la commune**

# Dimanche 12 mai 2019 venez prendre l'air en famille !

Le Conseil Municipal est heureux de vous convier à un dimanche "plein air", le 12 mai prochain.

Au programme : sortie vélo en matinée sur chemins (balisée, avec voiture balais et ravitaillement à mi-parcours), visite du Camp d'Attila et buffet campagnard offert par la commune.

Ceux qui le souhaitent pourront prolonger l'après-midi par des jeux de carte, profiter du terrain de tennis, jouer au badminton... (accès aux locaux, prévoir son matériel).

**12 h 30** : buffet campagnard

**11 h 30** : reprise parcours vélo 2

**10 h 30** : visite Camp d'Attila

**8 h 45** : RDV parcours vélo 1

D208

DAMPIERRE  
AU TEMPLE

## Inscription obligatoire

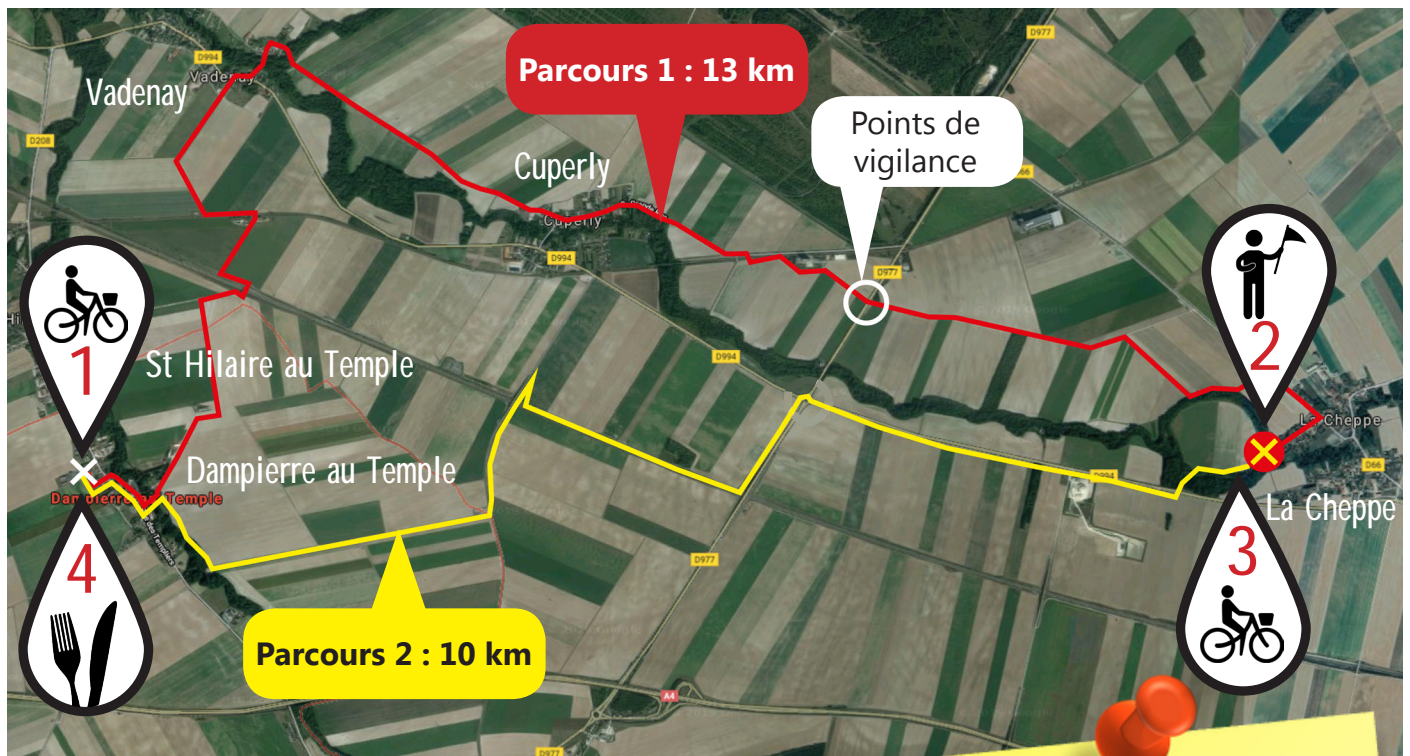
(pour la bonne organisation de cette journée)

Famille	Participera à <i>cocher la(les) cases(s)</i>	Heure du RDV	Nombre de personnes
Nom :	Parcours vélo 1 (13 km)	8 h 45	
	Parcours vélo 1 et 2 (23 km)	8 h 45	
Tél. :	Visite du Camp d'Attila	10 h 30	
Mail :	Buffet campagnard	12 h 30	

Coupon-réponse à retourner en Mairie **avant le 30/04/2019**

Pour toute question, vous pouvez nous adresser un mail : [mairie.dampierretemple@wanadoo.fr](mailto:mairie.dampierretemple@wanadoo.fr)

# Programme détaillé :



- 1** Rendez-vous à 8 h 45 (pour un départ à 9 h 00) pour le parcours vélo 1 \*
- 2** Rendez-vous à 10 h 30 au Camp d'Attila pour une visite guidée. *Possibilité de nous rejoindre (par vos propres moyens) uniquement pour la visite !*
- 3** 11 h 30 : reprise du parcours vélo 2 **ou** retour à Dampierre en véhicule pour les cyclistes qui souhaitent faire uniquement le parcours 1. *Retour organisé par la commune !*
- 4** Rendez-vous à 12 h 30 à la salle omnisports pour le buffet campagnard. *Possibilité de nous rejoindre uniquement pour le déjeuner !*

## \* Important :

- Port d'un gilet jaune recommandé
- Casque obligatoire pour les enfants de moins de 12 ans, et recommandé pour les adultes
- Les enfants doivent obligatoirement être accompagnés d'un adulte
- Prévoir bouteille d'eau, casquette... en fonction de la météo
- Une collation (boissons, biscuits) sera offerte à l'arrivée au Camp d'Attila
- VTT ou VTC fortement recommandé